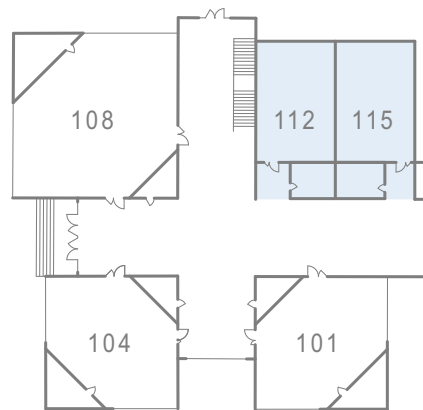
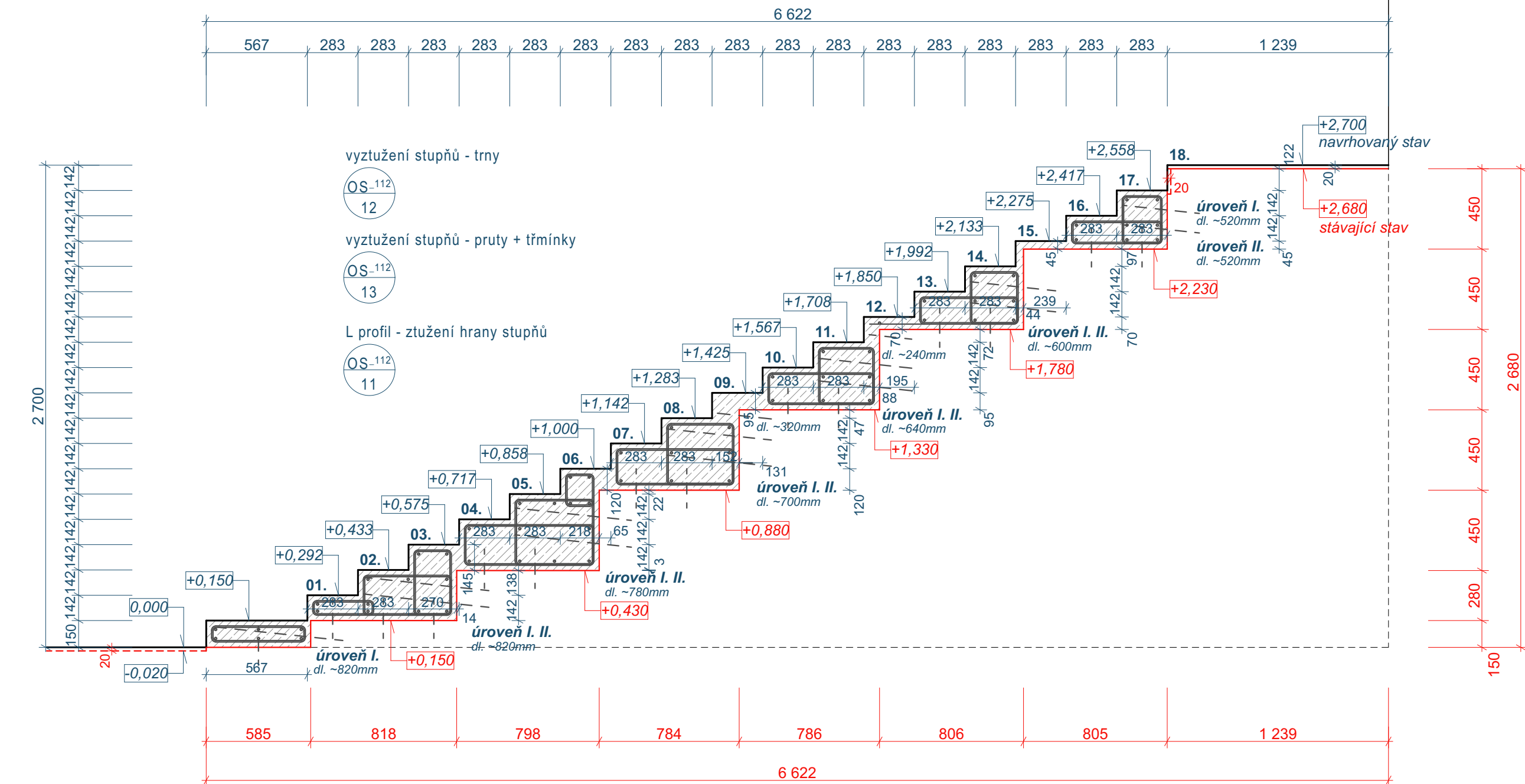


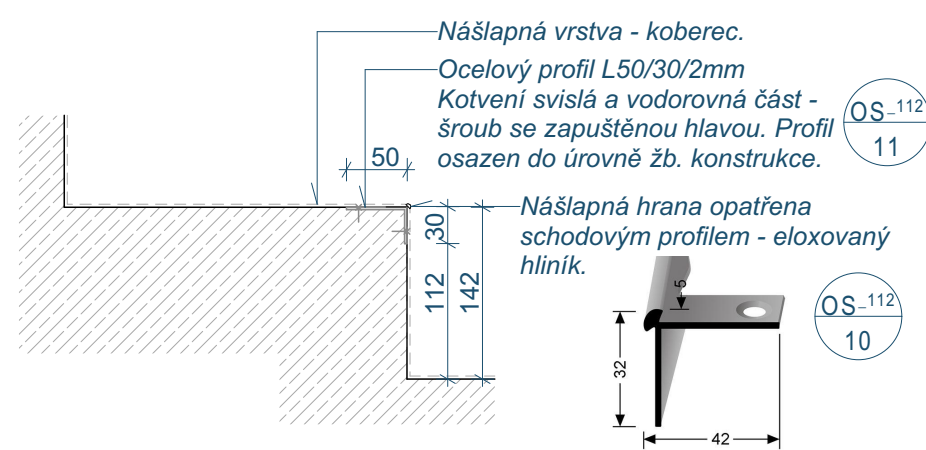
MĚŘÍTKO 1:25



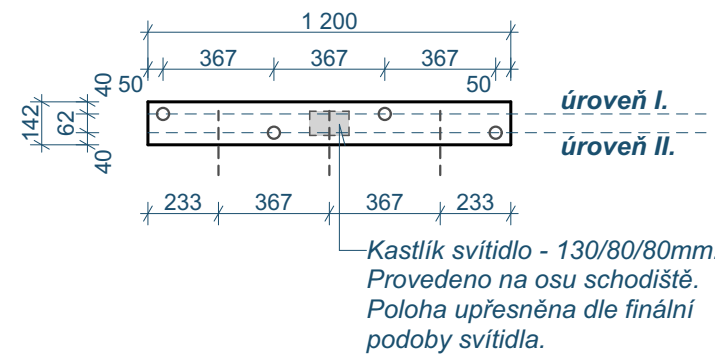
ORIENTAČNÍ SCHÉMA



DÍLČÍ ŘEZ /SCHÉMA/ - HRANA STUPNĚ SCHODIŠTĚ



DÍLČÍ POHLED - ČELO STUPNĚ - UMÍSTĚNÍ VÝZTUŽE



LEGENDA:

	PŮVODNÍ HRANA STUPNĚ
	NOVÁ HRANA STUPNĚ

- MATERIÁLY A ZAŘÍZENÍ UVEDENÉ V PROJEKTOVÉ DOKUMENTACI (DPS) JSOU POUZE SMĚRNÉ DLE NUTNÝCH STANDARDŮ PRO NÁSLEDNÉ ZPRACOVÁNÍ PODROBNÉHO VÝKAZU VÝMĚR. MATERIÁLY A VÝROBKY JE MOŽNÉ ZAMĚNIT PŘI ZACHOVÁNÍ SHODNÝCH PARAMETRŮ A FUNKCE. ZÁMĚNA JE MOŽNÁ PO ODSOUHLASENÍ PROJEKTANTA A INVESTORA DLE SROVNÁNÍ PŘEDLOŽENÝCH TECHNICKÝCH LISTŮ!
- DODAVATEL ZPRACUJE IV. STUPEŇ DÍLENSKÉ - VÝROBNĚ TECHNICKÉ DOKUMENTACE A PŘEDÁ K ODSOUHLASENÍ ARCHITEKTOVI A INVESTOROVÍ VČ. TECHNICKÝCH LISTŮ JEDNOTLIVÝCH MATERIÁLŮ
- ZÁKLADNÍ ROZMĚRY VČETNĚ VÝŠKOVÝCH KÓT JE NUTNÉ PŘEMĚŘIT NA STAVBĚ!!
- NEDÍLNOU SOUČÁSTÍ PD JE TECHNICKÁ ZPRÁVA!!!
- INVESTOR SI VYHRADŽUJE PRÁVO ODSOUHLASENÍ VEŠKERÝCH POUŽITÝCH VÝROBKŮ A MATERIÁLŮ!!!

IDrev	IDz	Jméno změny	Datum

±0,000 = **353,000 M.N.M**
Souřadný systém: **JTSK**

ATELIER SOUKUP OPL ŠVEHLA	ATELIER SOUKUP OPL ŠVEHLA s.r.o. , Klatovská třída 818/11, 301 00 Plzeň IČO 25229869 ☎ 377223236 info@atelier-soukup.cz www.atelier-soukup.cz			
	zodpovědný projektant: Ing. arch. Jiří Opl	autoři: Ing. arch. Jiří Opl Ing. arch. Jan Trčka	projektant: Miroslav Hajný Dis.	
	investor: Západočeská univerzita v Plzni, Univerzitní 8, 306 14 Plzeň			
	místo stavby: Areál ZČU, Univerzitní 22, 306 14 Plzeň			
akce:	ZČU - REKONSTRUKCE POSLUCHÁREN UP 101, 104, 108, 112 A 115, UNIVERZITNÍ 22, PLZEŇ			číslo paré:
				datum: 02/2021
				revize: -
				stupeň: DPS
				číslo zakázky: 2020078
část:	D.1.1 Architektonicko stavební řešení			měřítko:
název přílohy:	112,115 DÍLČÍ ŘEZ 112_X02 - NOVÉ SCHODY ELEVACE			číslo přílohy: D.1.1. 58